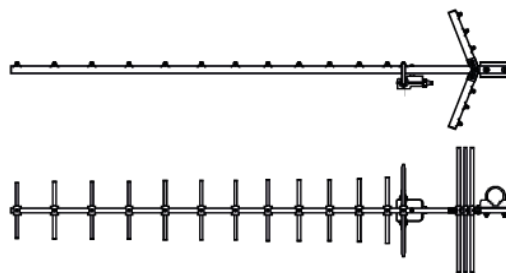


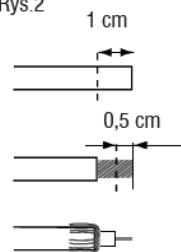
Instrukcja montażu

1. Połączyć i skrócić poszczególne elementy anteny (Rys.1).
2. Przygotować kabel antenowy (Rys.2).
 - a. Obciąć zewnętrzną izolację kabla (1cm).
 - b. Obciąć wewnętrzną izolację kabla (0,5 cm).
 - c. Wywinąć opłót na zewnątrz.
3. Przykręcić kabel antenowy do symetryzatora znajdującego się w puszcze antenowej (Rys.3).
4. Odkręcić nakrętki motylkowe przy uchwycie masztowym, wyjąć obejmę i zamontować antenę na maszcie antenowym przykręcając lekko nakrętki.
5. Obrócić antenę wokół masztu, ustawiając ją w kierunku najbliższego nadajnika TV. Sprawdzić jakość sygnału nadawania w odbiorniku TV. W razie potrzeby należy skorygować ustawienie anteny.
6. Prawidłowo ustawioną antenę należy trwale zablokować poprzez silne dokręcenie nakrętek motylkowych przy uchwycie masztowym. Nadmiar kabla antenowego najlepiej przymocować do masztu za pomocą taśmy izolacyjnej lub samozaciskowych opasek plastikowych, aby zapobiec ewentualnym mechanicznym uszkodzeniom np. podczas silnych wiatrów.

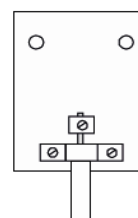
Rys.1



Rys.2



Rys.3



Należy zapoznać się z lokalnymi zasadami zbiórki i segregacji sprzętu elektrycznego i elektronicznego. Należy przestrzegać przepisów i nie wyrzucać zużytych produktów elektronicznych wraz z normalnymi odpadami gospodarstwa domowego. Prawidłowe składowanie zużytych produktów pomaga ograniczyć ich szkodliwy wpływ na środowisko naturalne i zdrowie ludzi.

Warunki gwarancji dostępne są na www.noveen.pl/pomoc/

Antena kierunkowa zewnętrzna NOVEEN AN-40W



5 902221 620539 >



WYPRODUKOWANO W POLSCE DLA:

COMTEL GROUP Spółka z o.o. sp. k.

Plac Kupiecki 2 32-800 Brzesko

NIP PL8691585325

biuro@comtelgroup.pl

+48 146863790

www.noveen.pl