

THANK YOU FOR YOUR PURCHASE DZIĘKUJEMY ZA ZAKUPY

PRODUCT INFORMATION INFORMACJE O PRODUKCIE

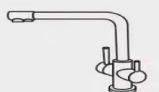
PRODUCT NAME NAZWA PRODUKTU	AERATOR SHORT EXTENSION FOR TAP NAZWA PERLATOR PRZEDŁUŻKA KRÓTKA DO KRANU
PRODUCT MATERIAL MATERIAŁ WYKONANIA	BRASS & ABS MOSIĄDZ I ABS
PRODUCT FUNCTION FUNKCJA PRODUKTU	45 DEGREE ROTABLE MOŻLIWOŚĆ OBRÓTU O 45 STOPNI
SUITABLE FAUCET ODPOWIEDNI KRAN	FEMALE THREAD 24MM / MALE 22MM GWINT ŻEŃSKI 24MM / MĘSKI 22MM



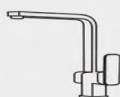
01 BALL JOINT
RUCHOMA GŁOWICA

TYPE OF FAUCET REFERENCES OZNACZENIA TYPU KRANU

APPLICABLE ODPOWIEDNI



Kitchen faucet
Bateria kuchenna



Kitchen faucet
Bateria kuchenna



Kitchen faucet
Bateria kuchenna



Kitchen faucet
Bateria kuchenna



Kitchen faucet
Bateria kuchenna



Basin faucet
Bateria umywalkowa



Basin faucet
Bateria umywalkowa



Basin faucet
Bateria umywalkowa



Kitchen faucet
Bateria kuchenna



Basin faucet
Bateria umywalkowa



Basin faucet
Bateria umywalkowa



Basin faucet
Bateria umywalkowa



NON APPLICABLE NIE DOTYCZY



Female thread diameter measure
Pomiar średnicy gwintu wewnętrznego

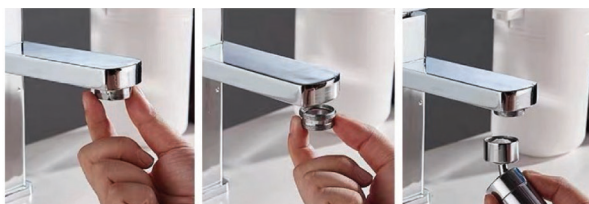


AERATED STREAM
STRUMIEN NAPOWIETRZONY



NEEDLE STREAM
STRUMIEN IGIEŁKOWY

Installation method 1: Female thread faucet installation
Metoda montażu 1: Instalacja kranu z gwintem wewnętrznym



1. Remove the original bubbler
1. Usunąć oryginalny perlator

2. Install the threaded connector provided
2. Zainstaluj dostarczone złącze gwintowane

3. Install the faucet spray3r head and tighten clockwise
3. Zamontuj głowicę natryskową kranu i dokręć zgodnie z ruchem wskazówek zegara

Male thread diameter measure
Pomiar średnicy gwintu zewnętrznego



Installation method 2: Male thread faucet installation
Metoda montażu 2: Instalacja kranu z gwintem zewnętrznym



1. Remove the original bubbler
1. Usunąć oryginalny perlator

2. Install the faucet sprayer head
2. Zamontuj głowicę natryskową kranu

3. Install the faucet sprayer head and tighten clockwise
3. Zamontuj głowicę natryskową kranu i dokręć zgodnie z ruchem wskazówek zegara

EASY INSTALLATION ŁATWY MONTAŻ

- Unscrew the existing standard nozzle from the faucet to expose the threads
Odkręć istniejącą standardową dyszę od kranu, aby odsłonić gwinty
- For Female Thread - You will need to use the 24mm thread connector as provided (follow installation method 1)
Do gwintu żeńskiego – należy użyć dostarczonego złącza z gwintem 24 mm (postępuj zgodnie z metodą instalacji nr 1)
- For Male Thread - You will no need to use the threaded connector (follow installation method 2)
W przypadku gwintu męskiego – nie będzie potrzeby stosowania złącza gwintowanego (postępuj zgodnie z metodą instalacji nr 2)
- Make sure install with the silicone ring between the faucet and connector to prevent leakage
Upewnij się, że instalacja odbywa się z silikonowym pierścieniem pomiędzy kranem a złączem, aby zapobiec wyciekom
- Screw on faucet sprayer head in clockwise motion by hand or wrench (if needed)
Przykręć głowicę natryskową kranu w kierunku zgodnym z ruchem wskazówek zegara ręcznie lub kluczem (w razie potrzeby)
- If faucet leaks, tighten little more as needed until leak is stopped. You may use the plumber's tape or thread sealer for more secured seal
Jeśli kran przecieka, dokręć nieco mocniej, aż do ustania wycieku. Aby zapewnić lepsze uszczelnienie, możesz użyć taśmy hydraulicznej lub uszczelnacza do gwintów